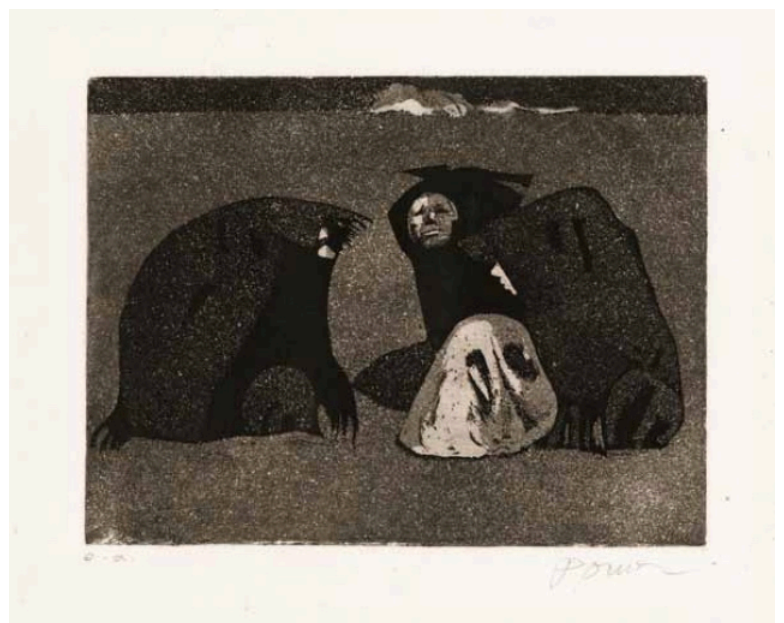


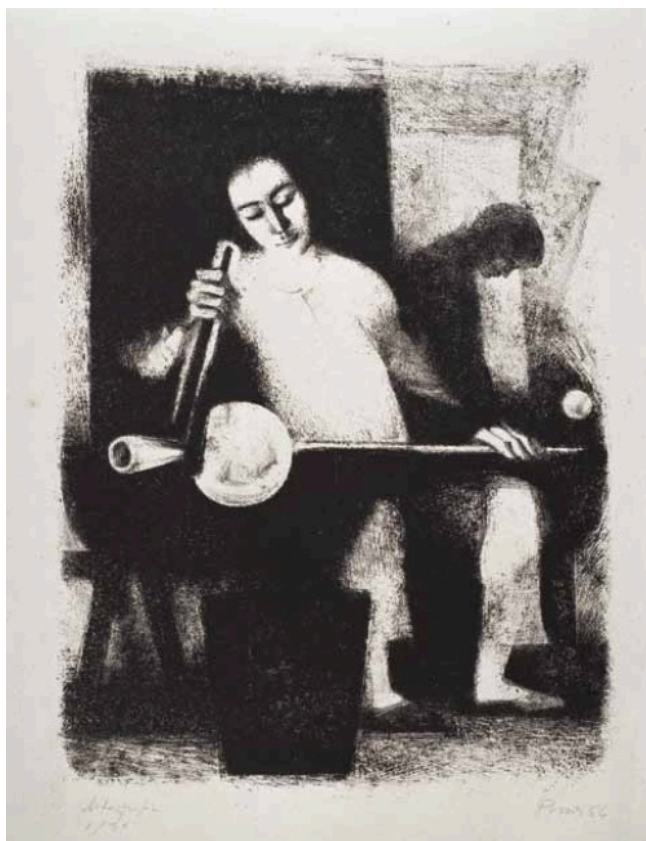
## As Gravuras da 'Gravura' - 1956 - 1963

1. **MULHER DO MAR**, 1956, litografia, 44,5x28 cm. 100 ex. Ed. Gravura
2. **MULHERES NA PRAIA**, 1957, água-tinta, 19,5x29,5 cm. Tiragem desconhecida
3. **NA PRAIA**, 1958, água-tinta e água-forte, 20,2x27,1 cm. Tiragem desconhecida



4. **VIDREIRO**, 1956, litografia, 38x28 cm. 30 ex.

5. **SALTIMBANCO**, 1957, litografia, 47x30 cm. 100 ex. Ed. Gravura



6. **CAMAROEIRA**, 1958, água-tinta, 34,5x24 cm 100 ex. Ed. Gravura  
7. **SARGACEIRA**, 1959, buril, 14,5x9,5 cm. 30 ex.

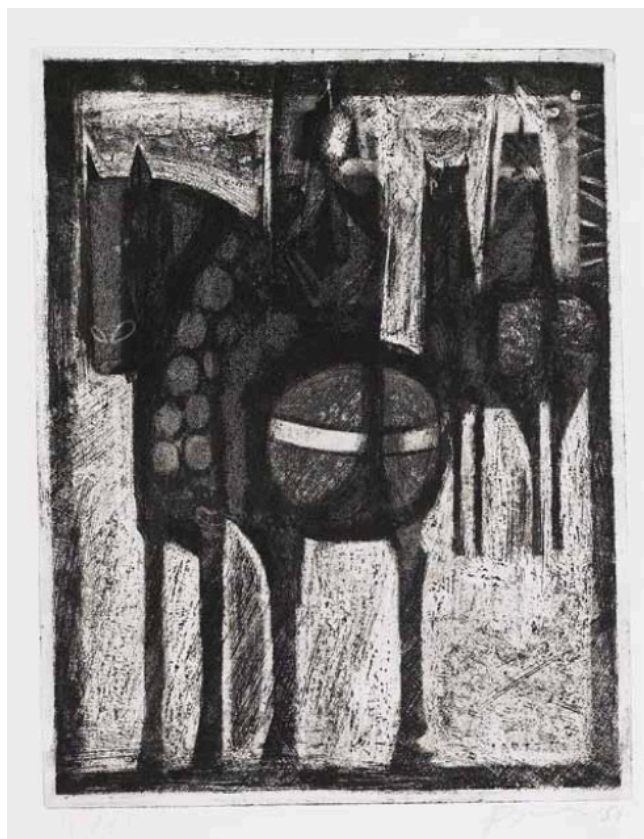




8. **OS PASTORES** (Astúrias), 1957, xilogravura, 45x30 cm. 100 ex. Ed. Gravura  
9. **BOEIRA** (Astúrias), 1957, litografia, 25x33 cm. 30 ex.

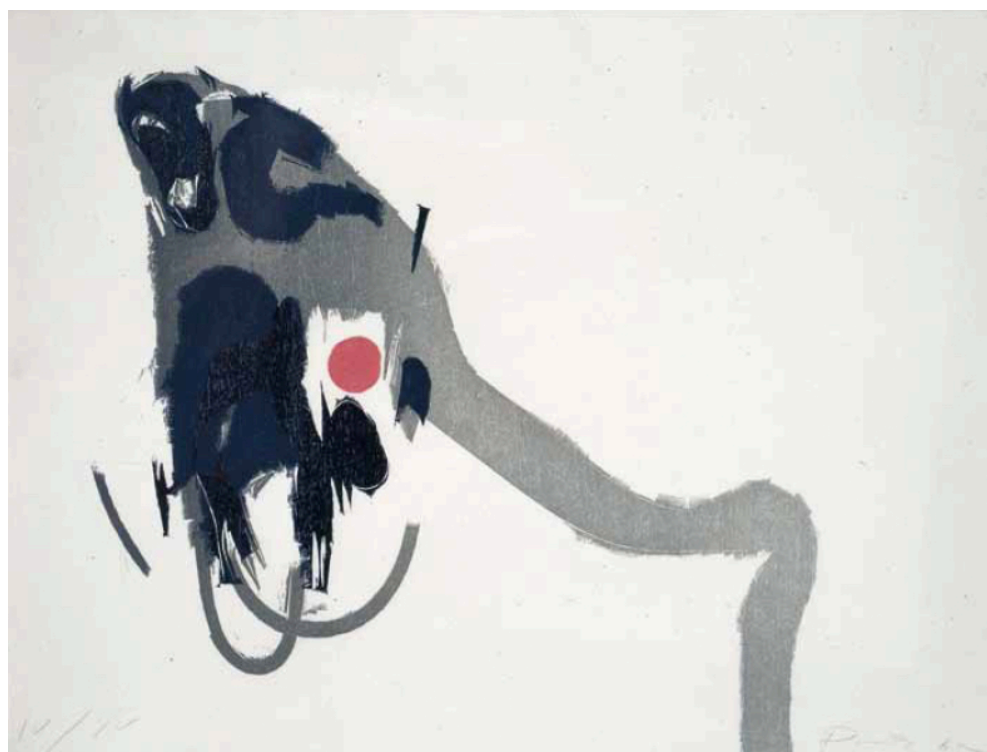


10. **MÁSCARA**, 1957?, xilogravura, 44,5x29,5 cm. 30 ex.  
11. **NOITE**, 1958, água-forte, 34x27 cm. 30 ex.



12. **MACACO**, 1958, buril, 29,5x20 cm. Tiragem desconhecida.

13. **MONO SÁBIO**, 1962, xilogravura, 40x52,5 cm. 150 ex. Ed. Gravura

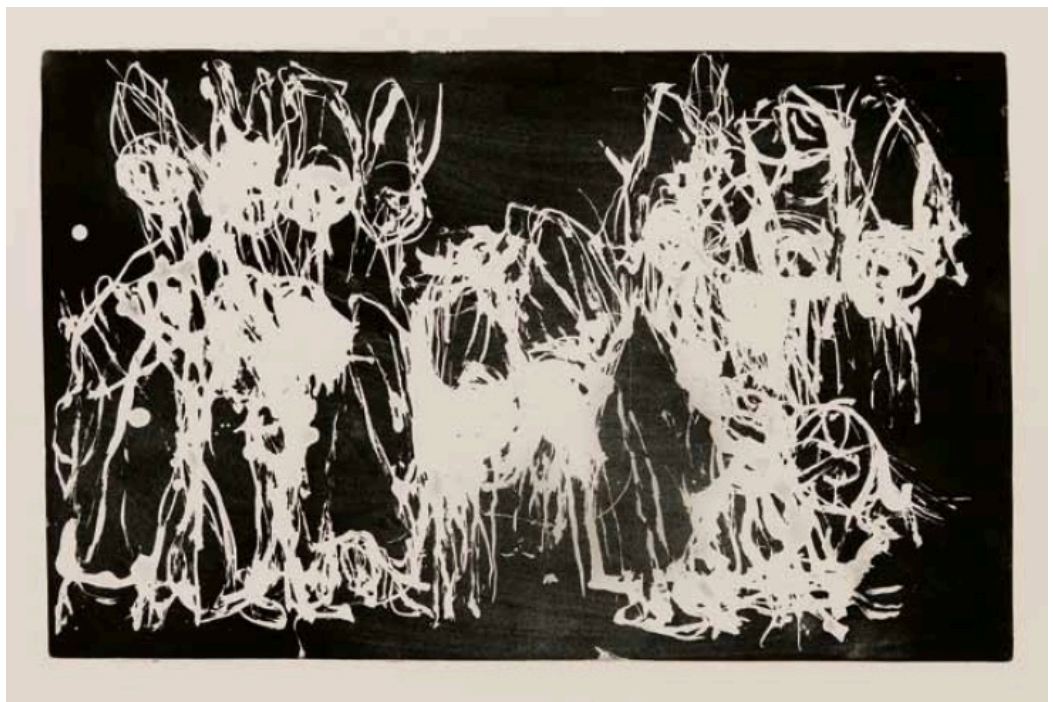




14. **NU**, 1958, buril (ponta seca), 29x20 cm. 100 ex. Ed. Gravura  
15. **NU**, 1959, buril e água-forte, 29,2x20 cm. 30 ex.  
16. **CAMPONÊS**, 1961, técnica mista, 34,3x24,3 cm. 30 ex.



17. **CASAMENTO**, 1961, técnica mista, 37,5x54,4 cm. Tiragem desconhecida (prova única?)  
18. **SAUK-EL-ARBO II (ou Marrocos II)**, 1963, técnica mista, 35x52,8 cm. Tiragem desconhecida



D. Quixotes (1959-1961) e Tauromaquias (1959-1963) incluem-se em dois diferentes dossiers