

JÚLIO POMAR

OBRA GRÁFICA GRAPHIC WORK

JÚLIO POMAR - Obra Gráfica / Graphic Work

é um volume bilingue com 320 páginas que reúne a extensa obra gravada do artista. Amplamente ilustrado, inclui as reproduções de 116 gravuras, realizadas entre 1948 e 1963, nas mais diversas técnicas, e de 177 obras ou séries de serigrafias e litografias, editadas de 1974 a 2015, num total de 341 ilustrações que constituem o catálogo o mais possível completo da produção gráfica do artista.

Acrescentam-se as informações disponíveis sobre tiragens, oficinas e editores, e também, no caso da gravura, referências às primeiras exposições em que foram exibidas.

O livro apresenta numerosas gravuras pouco conhecidas ou mesmo ignoradas, que tiveram edições muito limitadas ou de que se conhecem apenas Provas de Artista ou de Ensaio, e também outras estampas que ilustraram as edições especiais de livros como *História da Tauromaquia* (1950), *O Romance de Camilo* (1957), *Grande Fabulário de Portugal e do Brasil* (1961-62) e *Purgatório*, de Dante (1961-63). Reproduzem-se igualmente as séries de estampas que integraram álbuns e edições de arte como *Catch* (1978-2014), *4 Tigres* (1994), *Le Livre des Quatre Corbeaux* (1985), *Marujos & Cia* (1999) ou *Le Sel de la Mémoire* (2003), entre outros, produzidos em Paris pelas Éditions de la Différence, de Joaquim Vital, e por outros editores.

Mariana Pinto dos Santos, historiadora de arte, investigadora do Instituto de História de Arte da FCSH da UNL, assegurou a coordenação editorial e prefaciou o volume. Alexandre Pomar é responsável pela pesquisa e catalogação das obras.

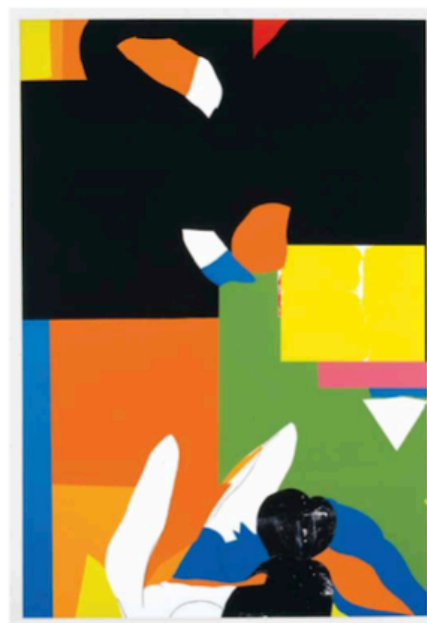
Júlio Pomar foi um dos fundadores da Cooperativa Gravura, em 1956, e um dos pioneiros e divulgadores da gravura moderna, do início dos anos 50 até se deslocar para Paris. Depois, as numerosas edições de serigrafias e litografias constituem, ao longo de cinco décadas, uma parte muito significativa da sua obra, incluindo projectos de criação original destinados à edição como múltiplos ou assegurando uma mais ampla divulgação da sua obra de pintura, das suas séries temáticas e etapas criativas.

É um grande panorama da obra de Júlio Pomar que se reúne nesta publicação da editora Caleidoscópio, com o patrocínio da Caixa Geral de Depósitos, contando com a colaboração da Fundação Júlio Pomar e do Atelier-Museu Júlio Pomar.



9. **LA CHAMBRE NOIRE** 1976
Serigrafia a 7 cores
76,3 x 111 cm (mancha); 80 x 118,5 cm (papel)
Atelier Michel Cassa, Paris. Edição Art Moderne, Paris / Galerie Belleschasse, Paris. Tiragem: 100 exemplares e 30 provas de artista (EA XXXX)
Nota: Cf. La Chambre Noire, 1976 (colagem e tinta acrílica sobre papel), Catálogo Raisoné II, n.º 143.

138



10. **LE CHATEAU** 1976
Serigrafia a 9 cores
121 x 76,3 cm (mancha); 129,5 x 80 cm (papel)
Atelier Michel Cassa, Paris. Edição Art Moderne, Paris / Galerie Belleschasse, Paris. Tiragem: 100 exemplares e 30 provas de artista (EA LXXXX)
Nota: Cf. Le Chateau, 1976 (colagem e tinta acrílica sobre papel), Catálogo Raisoné II, n.º 144.

139



22. **CABEÇA DE TIGRE** 1980-1989
Serigrafia a 38 cores
42 x 35,2 cm (mancha); 64 x 50 cm (papel)
Atelier António Inverno. Edição Mar (Largo) / Unibanco, Lisboa. Tiragem: 150 exemplares, 25 provas numeradas (J/XXX), 25 provas fora do mercado (HC) e 25 provas de artista (PA).
Bibliografia: Revista Unibanco, n.º 34, Maio 1989 (capa).
Nota: Cf. Cabeça de Tigre, 1980 (colagem e tinta acrílica sobre tela), Catálogo Raisoné II, n.º 356.

156



25. **TIGRE** 1980-2014
Serigrafia
54,8 x 37,8 cm (mancha); 70 x 50 cm (papel)
Atelier Centro Português de Serigrafia, Lisboa. Edição Milenium BCP. Tiragem: 150 exemplares, 25 provas de artista (PA, LXXXX) e 25 provas fora do mercado (HC).
Nota: Cf. Tigre, 1980 (leu sobre tela), Catálogo Raisoné II, n.º 309.

157



1. **MENINO COM FÚTBOL** (1944)
Cândido
27,5 x 25,3 cm
Edição de autor. Tiragem anotada: 50 exemplares.
Nota: Gravura realizada para uma edição especial
do álbum #12 Dezembro, 1948.

26



2. **O GALO MORTE** (1944)
Cândido
27,5 x 25,3 cm
Tiragem descorrelata.
Exemplares: 1948, 3-75 Exposição Geral de Artes Plásticas,
1964, Lisboa, cat. n.º 206.
Nota: O Menino com um galo morto, 1948
(desenho inédito), Catálogo Raisonné I, n.º 42.

27

PARLAREO



11. **PARLAREO** (1942)
12. **PARLAREO** (1942)

28



13. **MONDO GARGO** (1942)
Bibliografia e notas
60 x 52,5 cm
Autor: Gravura, Lisboa, 1948; Edição Gravura (Gravura única n.º
42), Tiragem: 50 exemplares e 25 provas de artista (1948)
Nota: O Mundo Gargo, 1941 (desenho inédito), Catálogo
Raisonné I, n.º 206.

29